

An aerial photograph of a residential neighborhood in St. Louis, Missouri. The image shows a street grid with several streets labeled, including "N. 11th St." and "N. 12th St." running horizontally, and "W. 11th St." and "W. 12th St." running vertically. The area is densely packed with houses, many of which have red roofs. There are also several large, multi-story buildings, possibly schools or commercial structures. A large, rectangular green field is visible in the lower right quadrant of the image. The overall scene depicts a typical urban residential area from the mid-20th century.

Žemės sklypas Kvietinių g. 9D, skl.
kad. Nr.:5520/0010:79

/0010:0009

5520/0010: 0026

D2 kat. gatvé pagal Gargždy m. BP sprendinius/plotis tarp RL - 12,0m

Proj. automobilių stovėjimo aikštelė
(12vnt) valstybinėje žemėje, ažūrinių
trinkelų danga

Teritorija, kurioje planuojamos
automobilių stovėjimo vietos

127

Proj. laikino sustojimo vietos (2vnt)

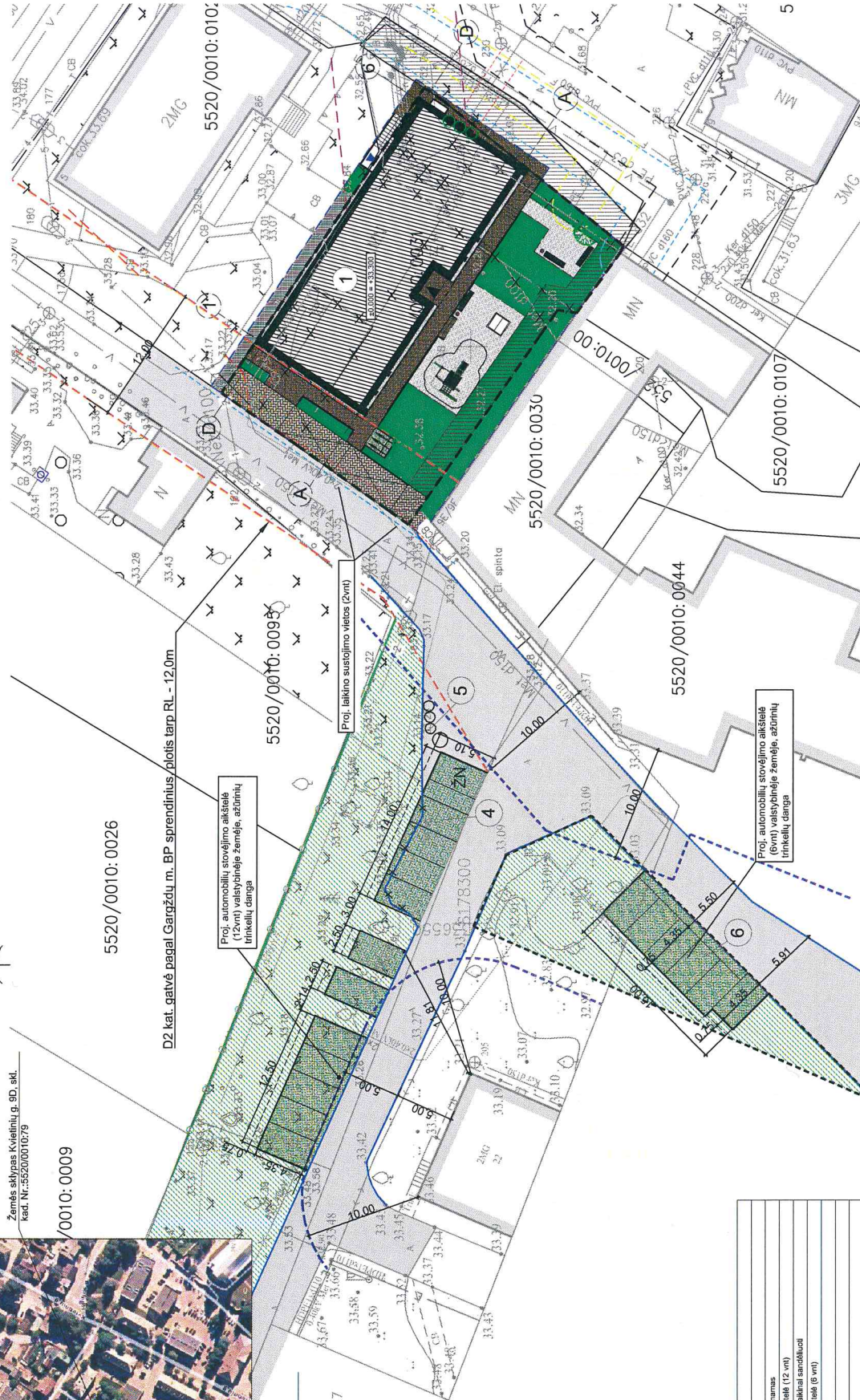
5520/0010:0030




5520/0010:0044

Proj. automobilių stovėjimo aikštelė
(6vnt) valstybinėje žemėje, azūrinių
trinkelų danga

SUTARTINIAI ŽYMĖJIMAI	
Žemės sklypo žemė	
Esanti pastatai	
1	Proj. daugiabutis gyvenamasis namas
4	Proj. automobilio stovėjimo aikštė (12 vt)
5	Proj. viešosios aikštelės baldai ir sėdulioti
6	Proj. automobilių stovėjimo aikštė (8 vt)
Esama įrengtą žobė	
Proj. atžirnių trinkelis dangas	
Esama asfalto dangas	
Įrengiamas segmentinė atžirnių metalinė tvorė (aukštis iki 2 m), apšalidnama dekoratyviniais augalais	
ZN	Automobilių stovėjimo vieta priklauso žemės su regalia reikšmės (1 vt)
Esanti kelių bortai	
	Proj. vėjoj. bortai
×	Naikinami kelių bortai

Priedas



 Ustātiesiszcio projekts					
Anestato Nr.	Pareigos	V., Pavarde	Parasās	Data	
A-473	p.v.	S. Striplinēns		2017	
Eļosaps		K.Mīrdvaldite-Srīskale		2017	
		Sauk/vojas:			
pp		UAB "Vīslona"			
					Automobilu vietu ierīginšo shēma
					Laida
					0
					Lapas
					1
					Lapu
					1
					2014-11-06/35-PP